



## ***Fashion Platform***

---

**Abilitare omnichannel & Industry 4.0 nel settore Fashion attraverso un'architettura *best-of-breed***



# Agenda

Fashion&Luxury: un settore in rapida evoluzione anche grazie alle opportunità tecnologiche

---

Un'architettura applicativa «*best-of-breed*» è la migliore soluzione per supportare l'erogazione dei servizi richiesti

---

L'approccio ed i servizi offerti da PwC Italia



# Il mercato sta evolvendo rapidamente, con fabbisogni sempre più sfidanti...

...spingere la **personalizzazione del prodotto** oltre i limiti tradizionali, fino alle richieste **Make-to-order**...



**See now buy now**...rendere il prodotto disponibile all'acquisto in poche ore e attraverso tutti i canali appena dopo il lancio...



...integrare **small and big data** al fine di migliorare la pianificazione e la distribuzione...



...costruire una **visione olistica del cliente**, consolidando le informazioni provenienti dai diversi canali di comunicazione e vendita...



...integrare tutti i touchpoint multi-channel al fine di **migliorare la conoscenza dei clienti** e costruire una **relazione** forte con loro...



...rafforzare la **loyalty** dei clienti attraverso un'**offerta personalizzata** su tutti i canali di comunicazione e di distribuzione...



## Il tasso di evoluzione della tecnologia e le opportunità offerte dal mercato crescono costantemente...

### I primi esperimenti di digitalizzazione...

- Digitalizzazione del prodotto
- Automazione dei processi
- Sistemi CIM/CIP
- Nascita del primo modello di business «on line»

### L'avvento delle tecnologie digitali...

- Diffusione delle prime digital solutions
- Digitalizzazione e automatizzazione di specifici processi
- Digital functional «siloes»
- Interfaccia cliente digitalizzata e multi-channel

### Industry 4.0

- Prodotti e servizi digitalizzati
- Integrazione verticale e orizzontale e digitalizzazione dei processi della value chain
- Diffusione pervasiva di nuovi modelli di business digitali
- Data analytics come skill core

### Un ecosistema totalmente digitale

- Value networks flessibili e integrati
- Processi completamente virtuali
- Interfacce clienti completamente virtuali
- Collaborazione tra le aziende come core value driver

1990+

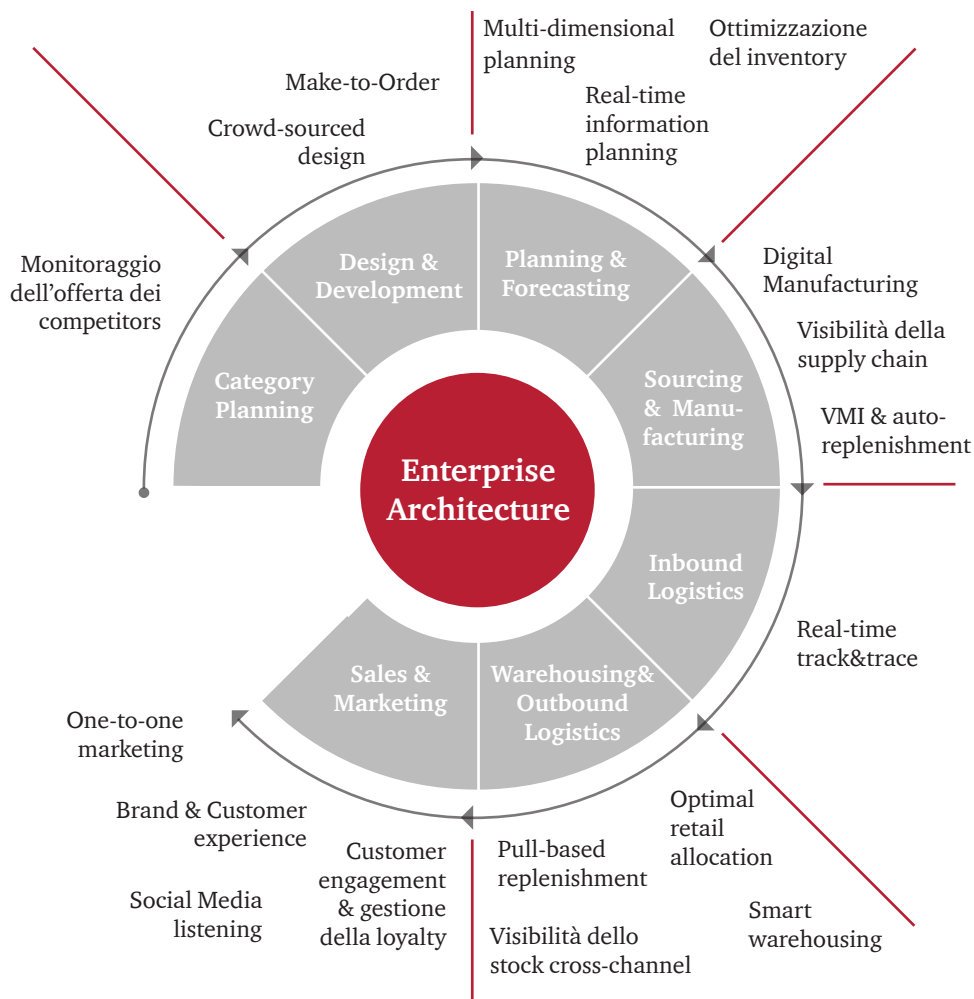
2000+

2016+

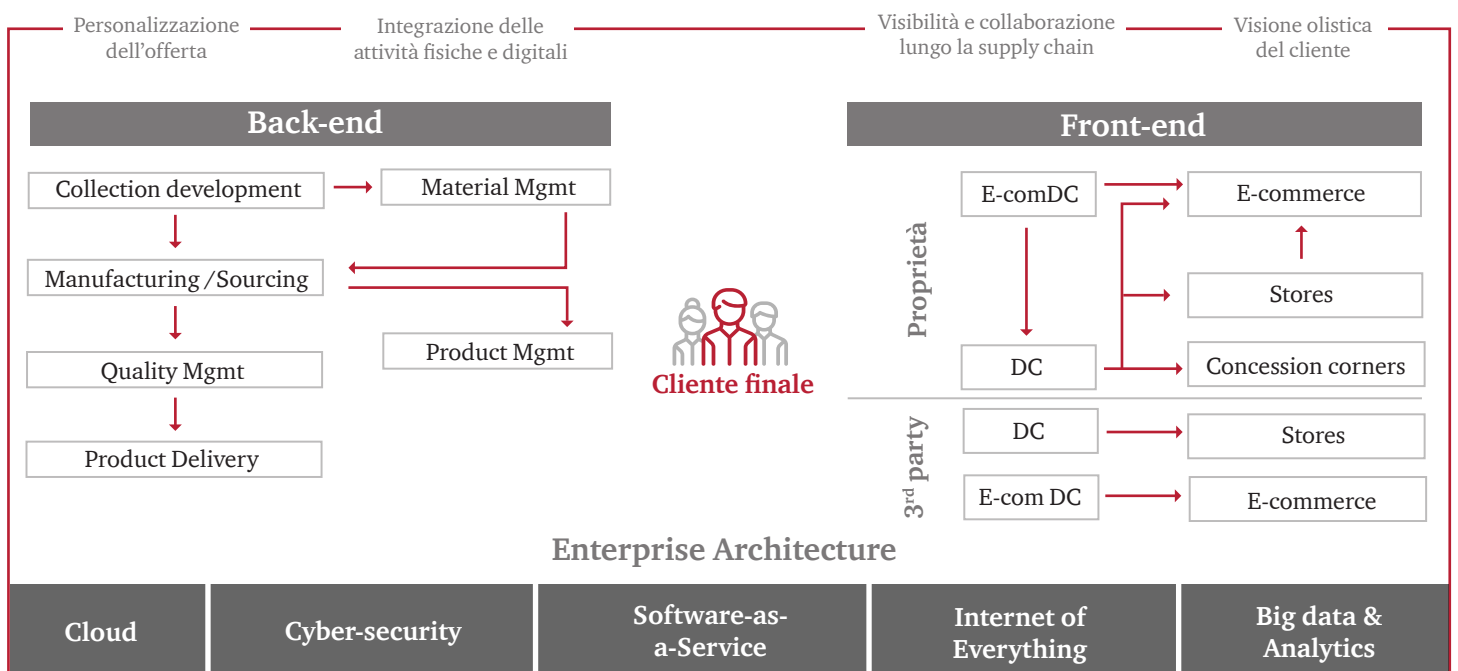
2020+



## I nuovi servizi da garantire sono «data consuming» ed abilitati spesso dalle applicazioni «tradizionali»



## Un Enterprise Architecture robusta è il back-end obbligatorio per fornire i nuovi servizi



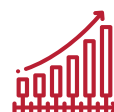
# Le applicazioni *best-of-breed* consentono flessibilità, riducono i costi e il time to market



**Costi più bassi** per la gestione e l'evoluzione dell'intera architettura applicativa, grazie alla riduzione delle personalizzazioni.



**Maggior fitting** tra ogni soluzione e le necessità dei processi supportati grazie alle caratteristiche specializzate e verticali.



**Maggiore flessibilità** grazie all'effort più basso per l'evoluzione/sostituzione dei singoli elementi.



**Scalabilità della soluzione:** capacità di adattarsi ai cambiamenti del contesto competitivo e di esplorare nuove opportunità tecnologiche.



**Time-to-value ridotto:** progetto di implementazione più breve e meno rischioso.

## L'integrazione tra applicativi di back-end *best-of-breed* abilita servizi innovativi di front-end

PLM   DAM/ CMS   ERP   WMS   SRM   CRM   E-commerce   FINANCE

Enterprise  
Service Bus

Industry 4.0

- Digitalizzazione dei processi
- Gestione e monitoraggio real-time delle attività della supply chain
- Product Track & Trace
- ...
- Predictive Analytics
- Stampa 3D
- Quality Mgmt integrato
- Logistics simulation
- Customizzazione di prodotto

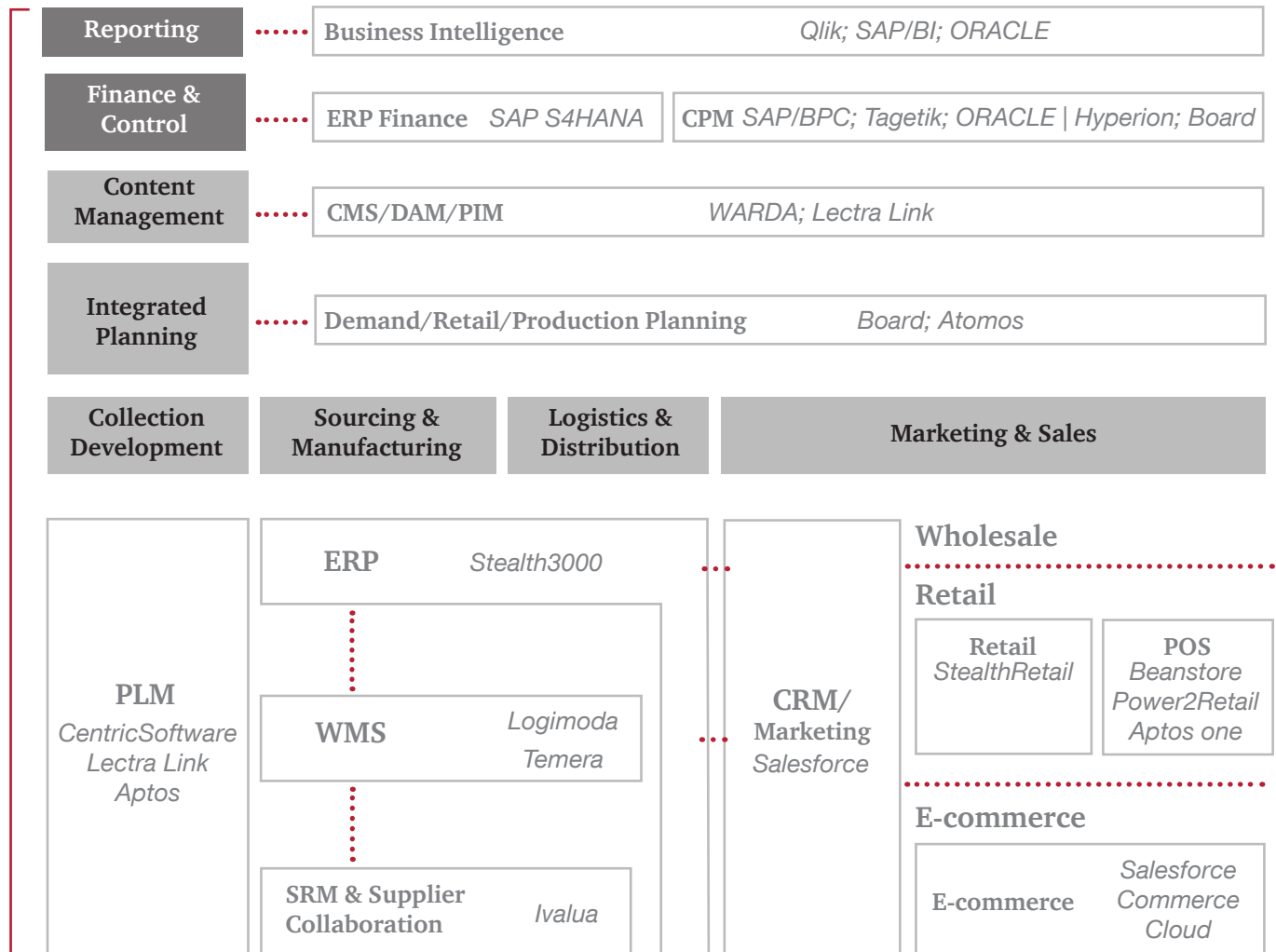
Omnichannel

- Pubblicazione di contenuti online
- *Time-critical functions* (e.g. opportunità di upselling, pricing dinamico, promotions)
- Database clienti
- ...
- Online Shopping
- One-to-one Marketing
- Customer Loyalty
- Mobile POS
- Social Media Listening

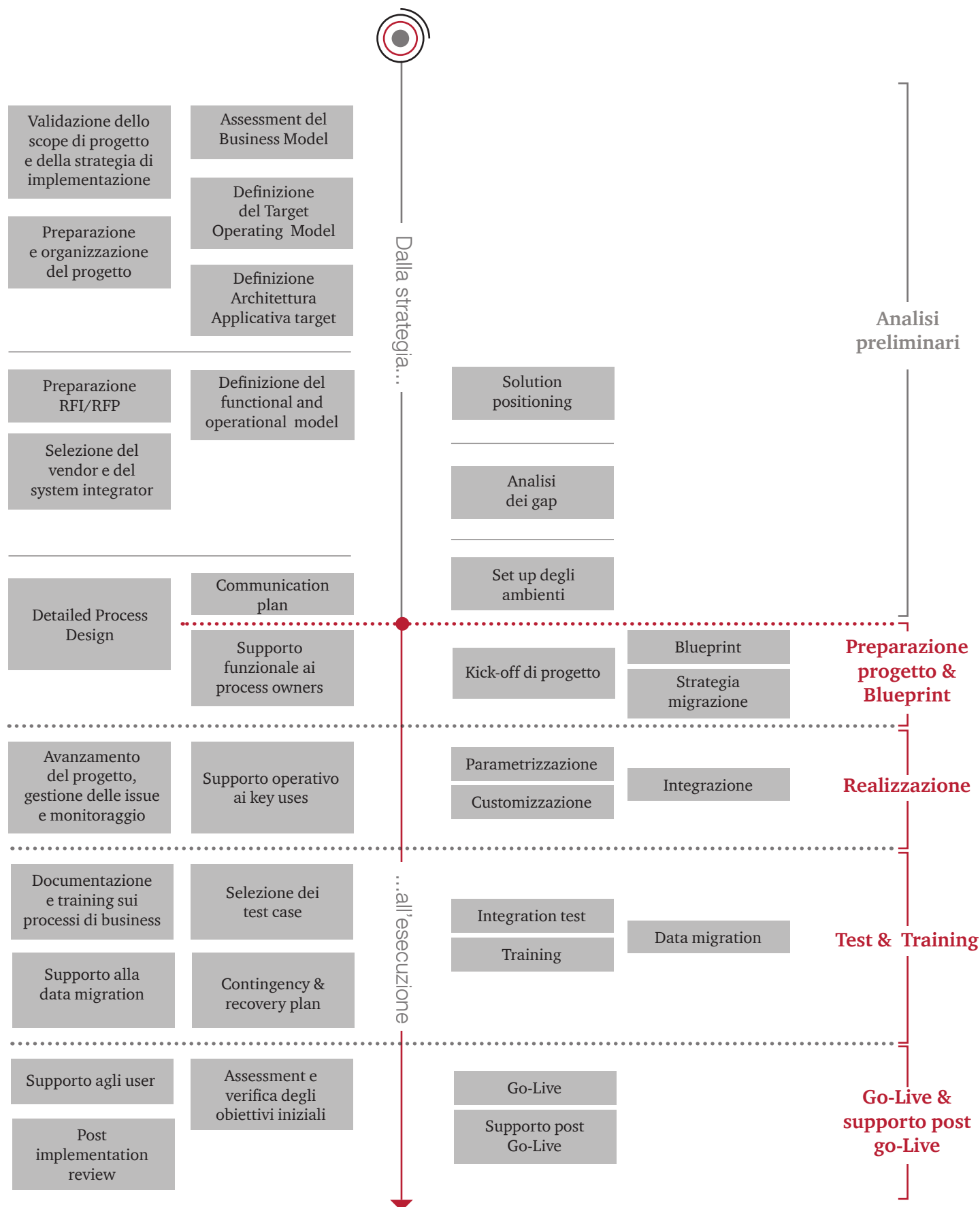


# PwC Italia Fashion Platform: le tecnologie *best-of-breed* implementate e integrate

Enterprise Service Bus



# I servizi offerti da PwC Italia: dalla definizione della strategia all'implementazione e integrazione delle soluzioni





# Tempus Fugit

I servizi di PwC Advisory.  
Il supporto alle aziende  
nel costruire il loro futuro  
vantaggio competitivo.

## Contatti:

**Erika Andreetta**  
Partner  
Consumer Markets  
+39 02 66720250  
[erika.andreetta@pwc.com](mailto:erika.andreetta@pwc.com)

**Carmine Michele Bruni**  
Partner  
Technology Consulting  
+39 335 6327789  
[carmine.michele.bruni@pwc.com](mailto:carmine.michele.bruni@pwc.com)

**Stefano Spiniello**  
Associate Partner  
Technology  
+39 348 8100636  
[stefano.spiniello@pwc.com](mailto:stefano.spiniello@pwc.com)

**Omar Cadamuro**  
Director  
Consumer Markets  
+39 348 8100350  
[omar.cadamuro@pwc.com](mailto:omar.cadamuro@pwc.com)



[www.pwc.com/it](http://www.pwc.com/it)